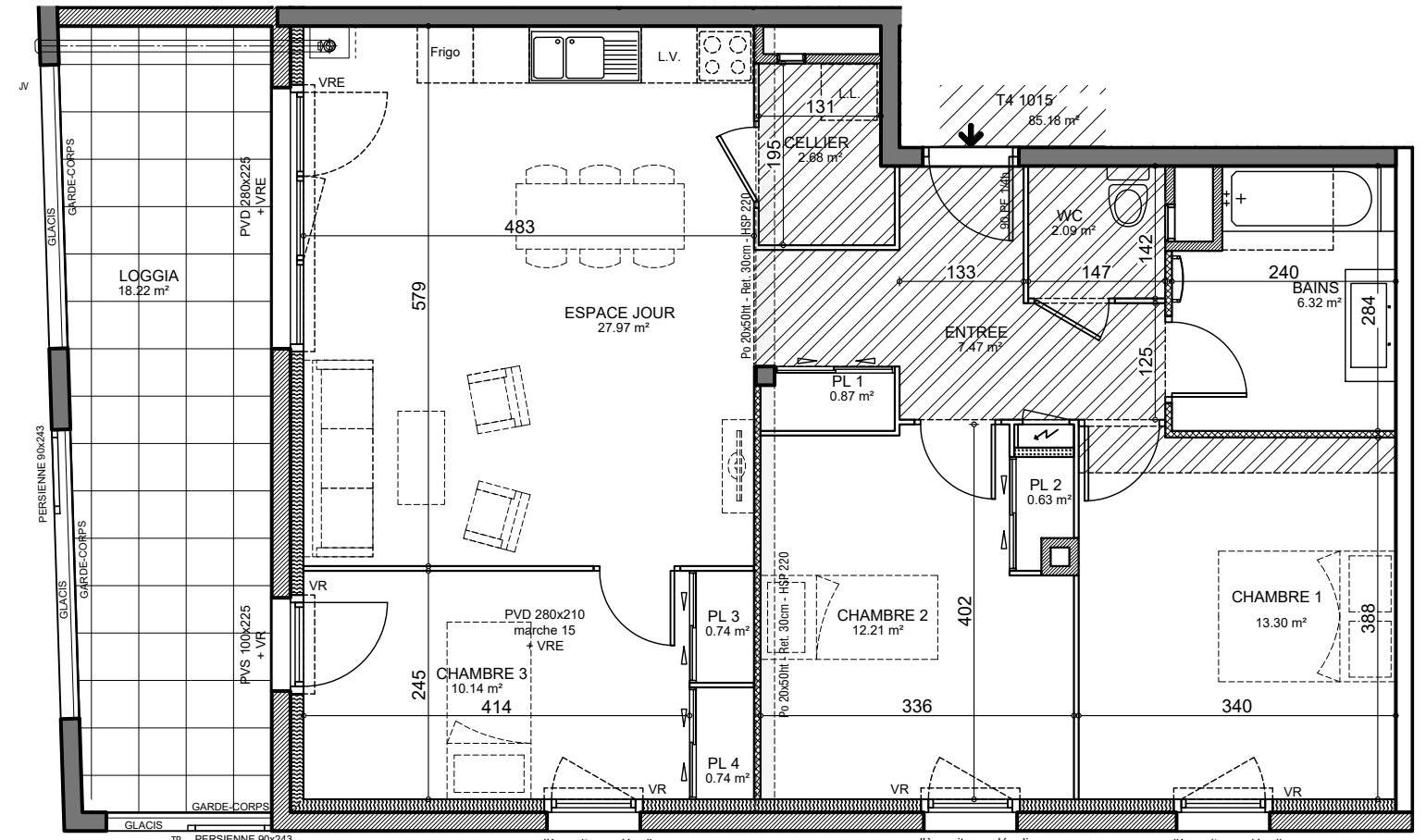
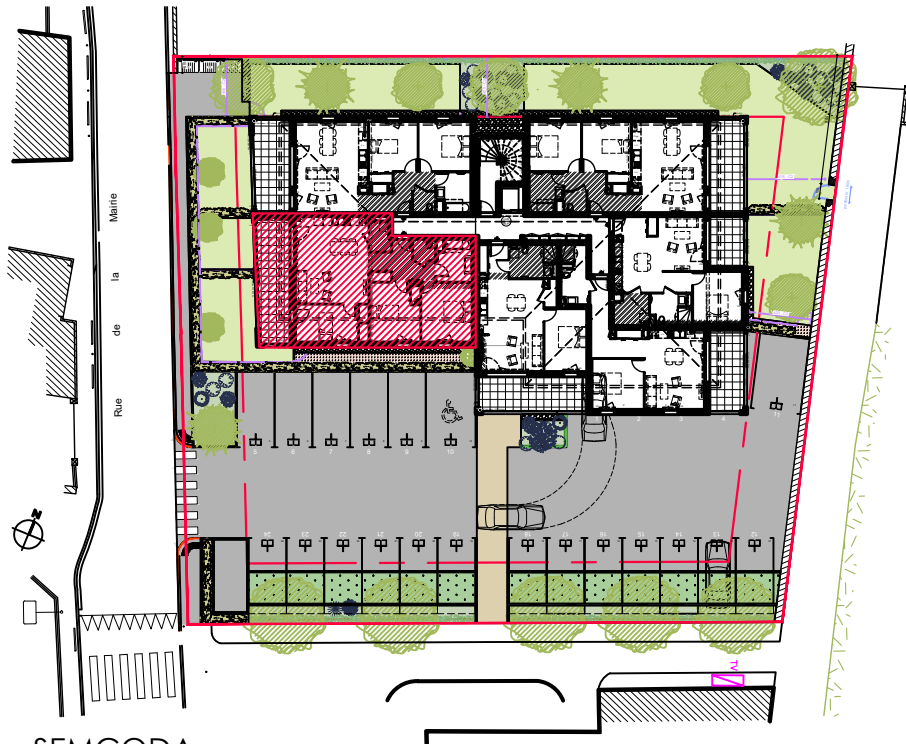
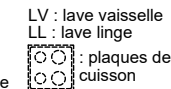
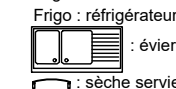




T4 1015	surfaces m <sup>2</sup>
entrée	7,47
placard 1	0,87
espace jour	27,97
cellier	2,68
chambre 1	13,30
chambre 2	12,21
placard 2	0,63
chambre 3	10,14
placard 3	0,74
placard 4	0,74
bains	6,32
wc	2,09
<b>TOTAL S. habitable</b>	<b>85,16</b>
terrasse	18,22



Légende :



PVS : porte vitrée simple  
PVD : porte vitrée double  
FAP : fenêtre sur allège vitrée  
FAP : fenêtre sur allège pleine  
Marche 15 : marche accès sur terrasse / loggia R+1 et attique

